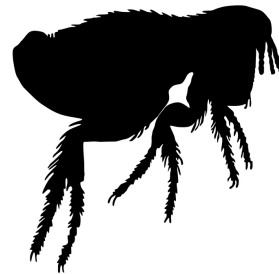


LA PUCE

La puce est un insecte de l'ordre des siphonaptères qui mesure au stade adultes de 1 à 8 millimètres en fonction des espèces.

De couleur brune, le corps est comprimé latéralement et couvert de poils orientés vers l'arrière. La tête est dotée d'un appareil piqueur et suceur. Les pattes postérieures sont adaptées au saut.



Les femelles pondent 48 heures après chaque repas de sang, jusqu'à 25 œufs par jour et plusieurs centaines d'œufs dans sa vie. Les adultes se nourrissent du sang d'hôtes vivants, tel que les êtres humains, animaux de compagnie, rongeurs...

Une vingtaine d'espèces ont été répertoriées ; chacune est associée à un hôte (homme, chat, chien, rat, oiseau, taupe, hérisson,...). Toutefois, en l'absence de cet hôte préférentiel, les puces infestent d'autres animaux ou l'homme.

Avant de faire appel à un spécialiste il est recommandé de traiter l'animal qui pourrait être porteur de ces nuisibles et de nettoyer le linge de maison à 60 °.

Les traitements insecticides n'agissant pas sur les œufs, il est souvent nécessaire d'effectuer 2 à 3 interventions.

Pour plus de renseignements, contactez-nous au **04 74 70 18 09**